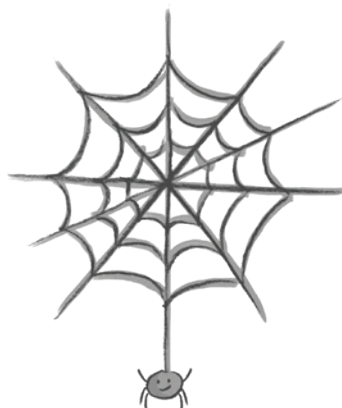


Frühlingslingo



Spielregel: *Frühlingsbingo*

Durch ein Kinderbingo wird jeder Ausflug für Kinder spannend!

Benötigt wird nur ein Stift.

Sobald ein Kind einen abgebildeten Gegenstand in seiner Umgebung sieht, darf es das entsprechende Bild auf der Kinderbingokarte einkreisen.

Man kann auch eine Aufgabe stellen, z.B.:

- a) Finde sieben Gegenstände.
- b) Finde möglichst alle Gegenstände.
- c) (Vor-)Schulkinder: Schreibe den Anfangsbuchstaben des Gegenstandes neben das Bild, sobald du diesen Gegenstand gesehen/gefunden hast.
- d) Finde vier Gegenstände und kreuze sie auf deiner Bingokarte ein. Erfinde anschließend eine Geschichte, in der diese vier Gegenstände vorkommen.

